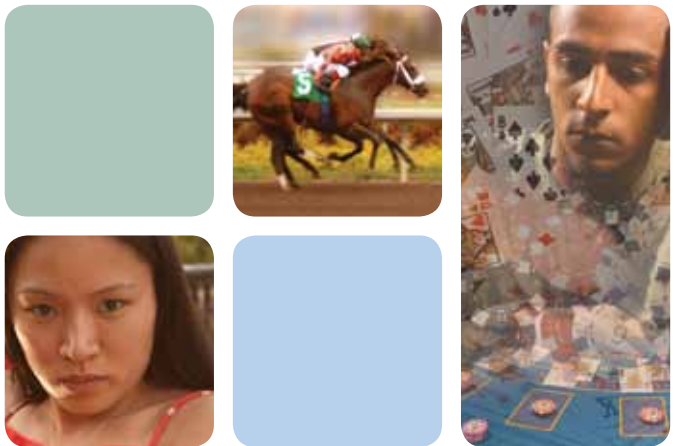


**SE ESTIMA QUE POR CADA  
PERSONA ADICTA AL JUEGO  
HAY OTRAS SIETE  
DIRECTAMENTE AFECTADAS.**

El Servicio Multicultural para Problemas de Adicción al Juego de NSW (Multicultural Problem Gambling Service for NSW) es una iniciativa conjunta de la Comisión de Relaciones Comunitarias para una NSW multicultural y NSW Health (Departamento de Salud de NSW). La ayuda financiera para este proyecto fue ofrecida por el Fondo para el Juego Responsable (Responsible Gambling Fund – RGF) de la Oficina de Reglamentación de bebidas alcohólicas, juego y carreras (Office of Liquor Gaming and Racing) del Gobierno de NSW. Las opiniones expresadas en esa publicación reflejan solamente el pensamiento del autor/es.



**CONTÁCTENOS:**

Multicultural Problem Gambling Service for NSW  
Locked Bag 7118  
Parramatta CBD BC NSW 2124

**Teléfono:** (02) 8838 6241

**Fax:** (02) 8838 2165

**Tollfree:** 1800 856 800

**Email:** [mpgs@wsahs.nsw.gov.au](mailto:mpgs@wsahs.nsw.gov.au)

**Sitio Web:** [www.dhi.gov.au/mpgs](http://www.dhi.gov.au/mpgs)



**1800 858 858**  
[www.gamblinghelp.nsw.gov.au](http://www.gamblinghelp.nsw.gov.au)



**TOLLFREE 1800 856 800**

Asistencia gratuita y confidencial  
para gente con problemas de adicción al juego  
y sus familias de comunidades cultural y  
lingüísticamente diferentes.

*El Servicio Multicultural para Problemas de Adicción al Juego (Multicultural Problem Gambling Service – MPGS) de NSW ofrece asistencia gratuita y confidencial para gente con problemas de adicción al juego y sus familias.*

*Nuestros consejeros son trabajadores calificados y experimentados que hablan su idioma y entienden su cultura.*

### **SEÑALES DE ADICCIÓN AL JUEGO**

Usted puede tener un problema de adicción al juego si:

- piensa en jugar todos los días
- se siente deprimido y juega
- pide dinero prestado para jugar
- no cuenta que juega a su familia y amigos.

### **SÍNTOMAS DE UN PROBLEMA DE ADICCIÓN AL JUEGO**

Jugar puede causar:

- Salud precaria debido al estrés financiero (ej.: pérdida del sueño y del apetito).
- Discusiones con la familia y amigos en relación a cuestiones de dinero.
- Sentimiento de culpa y enojo
- Miedo de lo que pueda pasar en el futuro.

### **CONSECUENCIAS DE LA ADICCIÓN AL JUEGO**

La adicción al juego puede hacerle:

- sentirse avergonzado
- sentirse deprimido y ansioso
- experimentar problemas financieros
- experimentar la rotura de lazos familiares y relaciones personales.

### **SERVICIOS PARA ADICTOS AL JUEGO Y SUS FAMILIAS**

- Asistencia telefónica gratuita y confidencial.
- Asistencia especializada personal/familiar en varios idiomas.
- Información telefónica, asesoramiento y derivación (ej.: a asesoramiento administrativo)
- Programas de educación comunitaria

### **PARA LOS PROVEEDORES DE SERVICIOS**

Ofrecemos a los proveedores de servicios de NSW:

- Formación sobre asuntos interculturales en problemas de adicción al juego y servicios convencionales de asistencia a adictos al juego.
- Aceptamos derivaciones de proveedores de servicios.
- Ofrecemos consultas y asesoramiento clínico e intercultural especializado.

**LLÁMENOS AL 1800 856 800  
DE LUNES A VIERNES  
DE 8.30 A 17:00.**

Para obtener asistencia fuera de los horarios de servicio, llame al servicio de atención telefónica y derivación de Asistencia para Adictos al Juego (NSW) (Gambling Help (NSW)) al 1800 858 858, que atiende las 24 horas del día, de lunes a lunes.

